



Die FDP wächst.

Daten zu Meinungsumfragen
und Mitgliederzahlen

16. Juni 2008

1. Daten zu Meinungsumfragen

Überblick über die Ergebnisse der FDP bei der „Sonntagsfrage“ der Meinungsforschungsinstitute seit Januar 2008

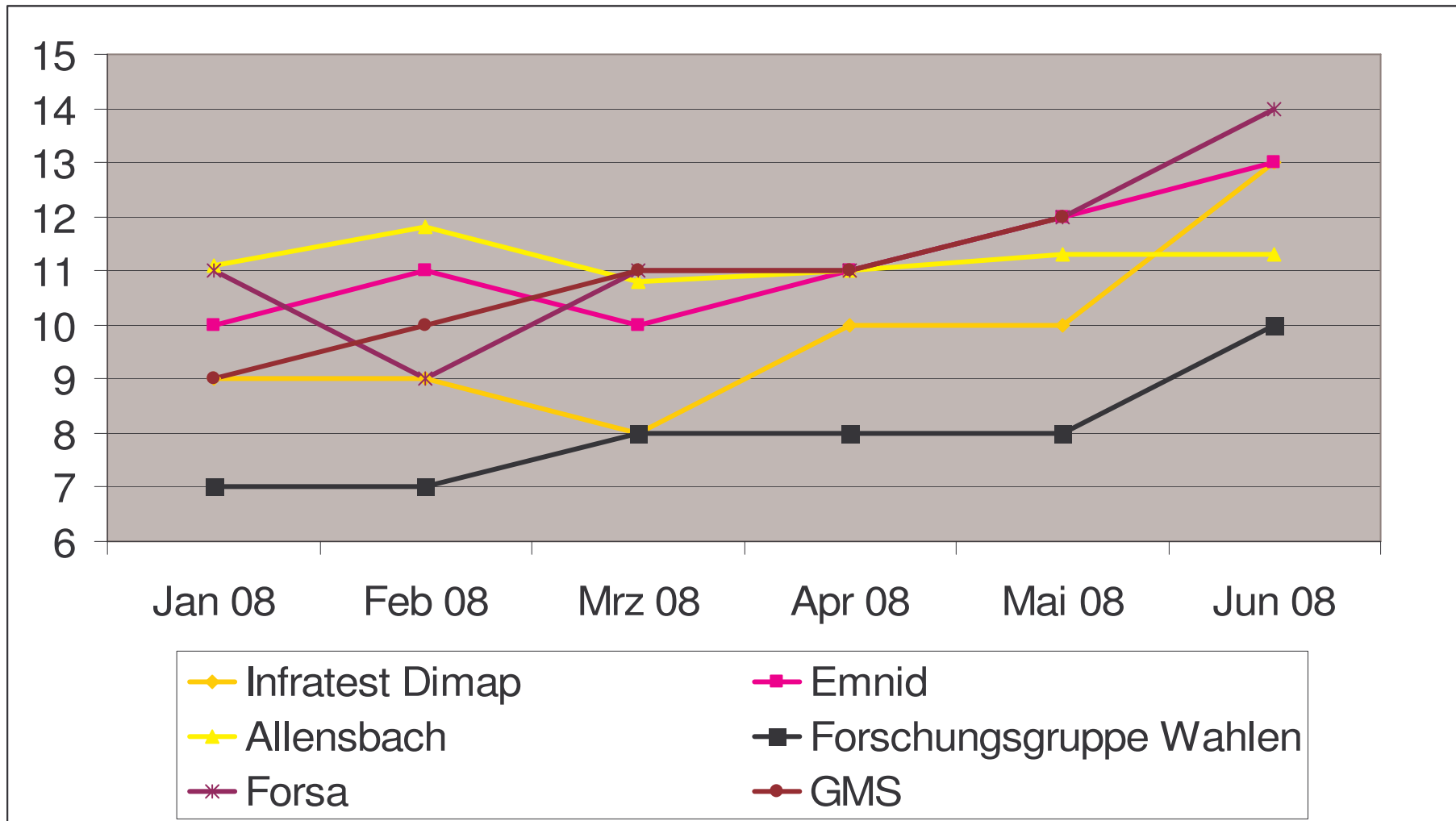
1.1 Vergleichskurve der Ergebnisse aller Institute

Sonntagsfrage seit Januar 2008 nach Meinungsforschungsinstituten

	Infratest Dimap	Emnid	Allensbach	Forschungsgruppe Wahlen	Forsa	GMS
Jun 08	13	13	11,3	10	14	
Mai 08	10	12	11,3	8	12	12
Apr 08	10	11	11	8	11	11
Mrz 08	8	10	10,8	8	11	11
Feb 08	9	11	11,8	7	9	10
Jan 08	9	10	11,1	7	11	9

* Werte für Juni 2008 lagen bei GMS noch nicht vor

Sonntagsfrage seit Januar 2008 nach Meinungsforschungsinstituten



Anmerkungen:

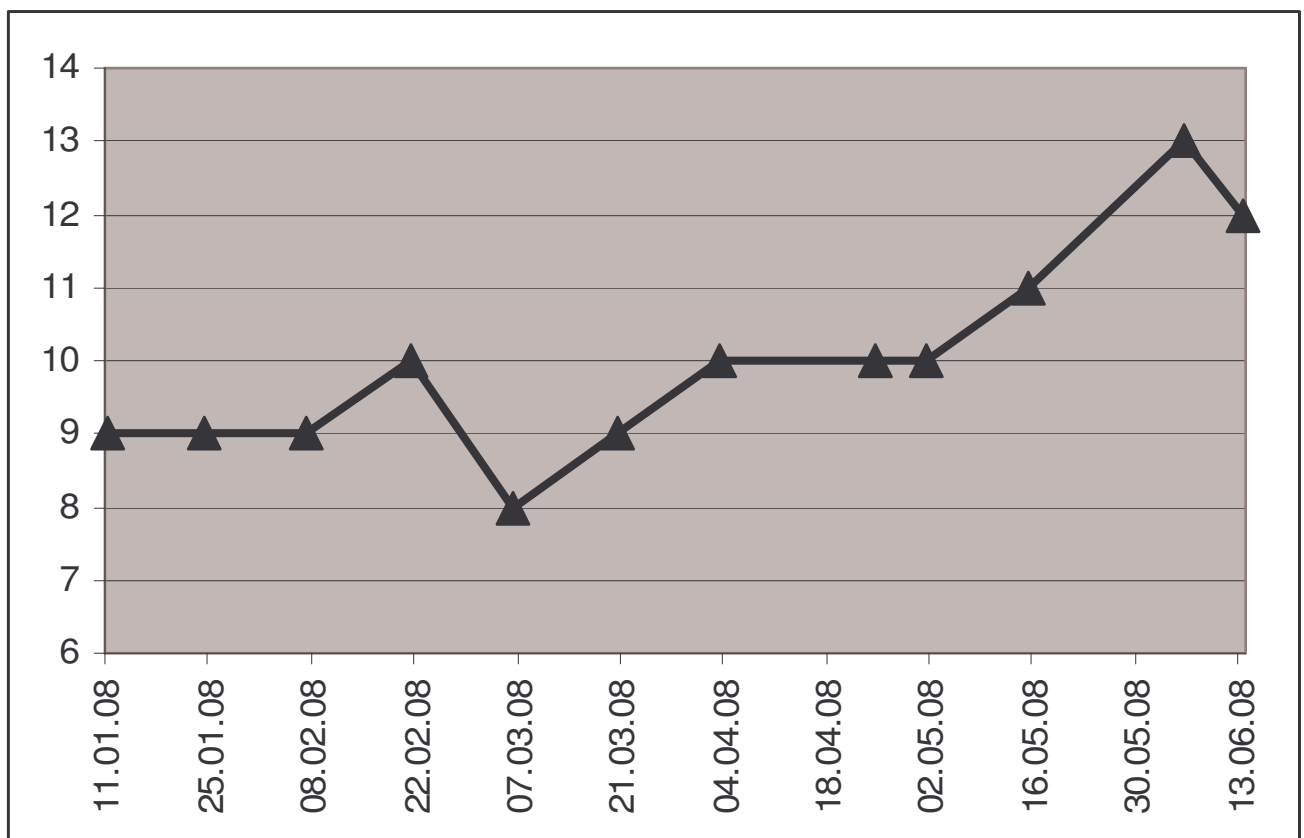
Die meisten Institute fragen mehrfach pro Monat ab. Zur besseren Übersichtlichkeit wurden für die jeweiligen Monate die Mittelwerte aufgeführt.

1.2 Ergebnisse der einzelnen Institute

Infratest Dimap (z.B. Deutschlandtrend, Morgenmagazin)

Infratest Dimap	Union	SPD	FDP	Linke	B90/Grüne
13.06.08	36	24	12	13	11
05.06.08	34	24	13	14	12
15.05.08	36	25	11	12	12
01.05.08	37	27	10	12	10
24.04.08	36	27	10	12	11
03.04.08	37	26	10	12	11
20.03.08	38	27	9	12	11
06.03.08	39	28	8	12	10
21.02.08	37	29	10	12	9
07.02.08	38	30	9	11	9
24.01.08	39	30	9	10	9
11.01.08	39	30	9	9	9

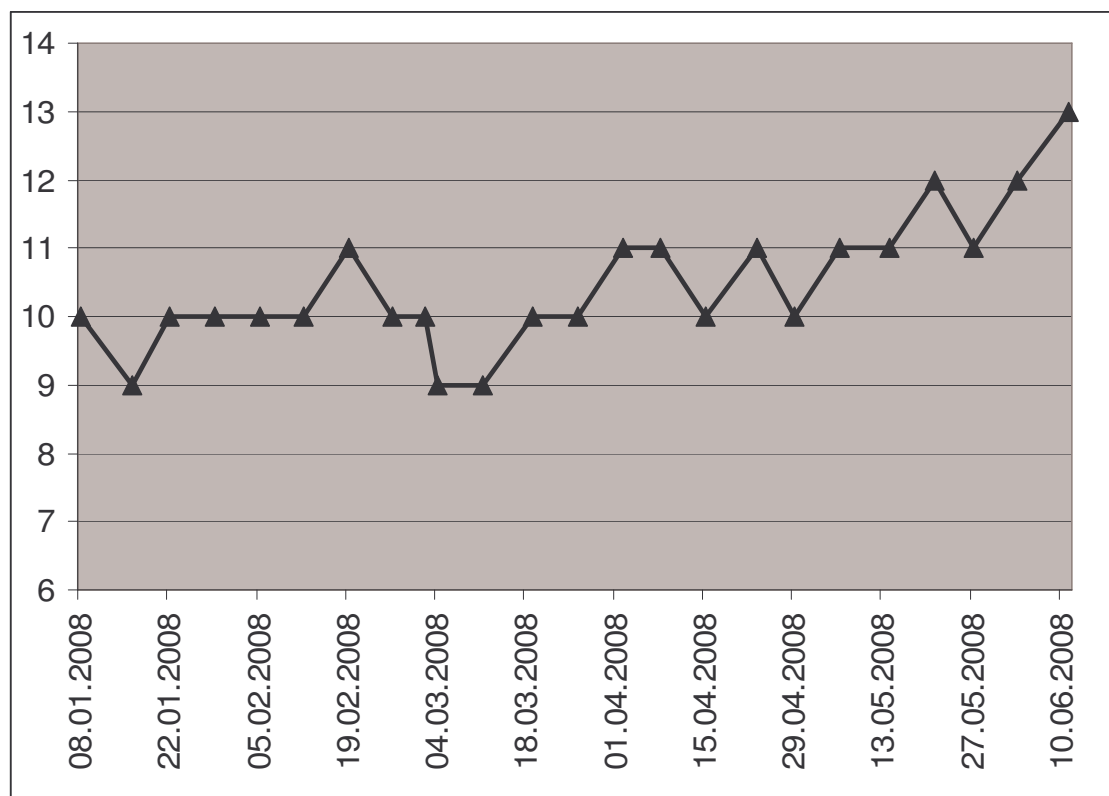
Sonntagsfrage Infratest Dimap seit Januar 2008



Emnid (z.B. N24)

Emnid	Union	SPD	FDP	Linke	B90/Grüne
11.06.08	33	24	13	15	11
03.06.08	35	25	12	14	10
27.05.08	34	26	11	14	10
21.05.08	34	25	12	15	10
14.05.08	35	25	11	13	11
06.05.08	35	27	11	13	10
29.04.08	36	27	10	13	11
23.04.08	37	26	11	13	10
15.04.08	37	26	10	13	10
08.04.08	36	27	11	13	10
02.04.08	36	26	11	13	11
26.03.08	37	25	10	14	11
19.03.08	37	25	10	14	10
11.03.08	37	27	9	13	10
04.03.08	37	28	9	14	9
02.03.08	36	27	10	14	9
26.02.08	36	27	10	13	10
19.02.08	36	28	11	12	9
12.02.08	35	29	10	13	9
05.02.08	35	30	10	13	9
29.01.08	36	30	10	11	10
22.01.08	37	28	10	11	10
16.01.08	38	28	9	11	10
08.01.08	38	28	10	11	9

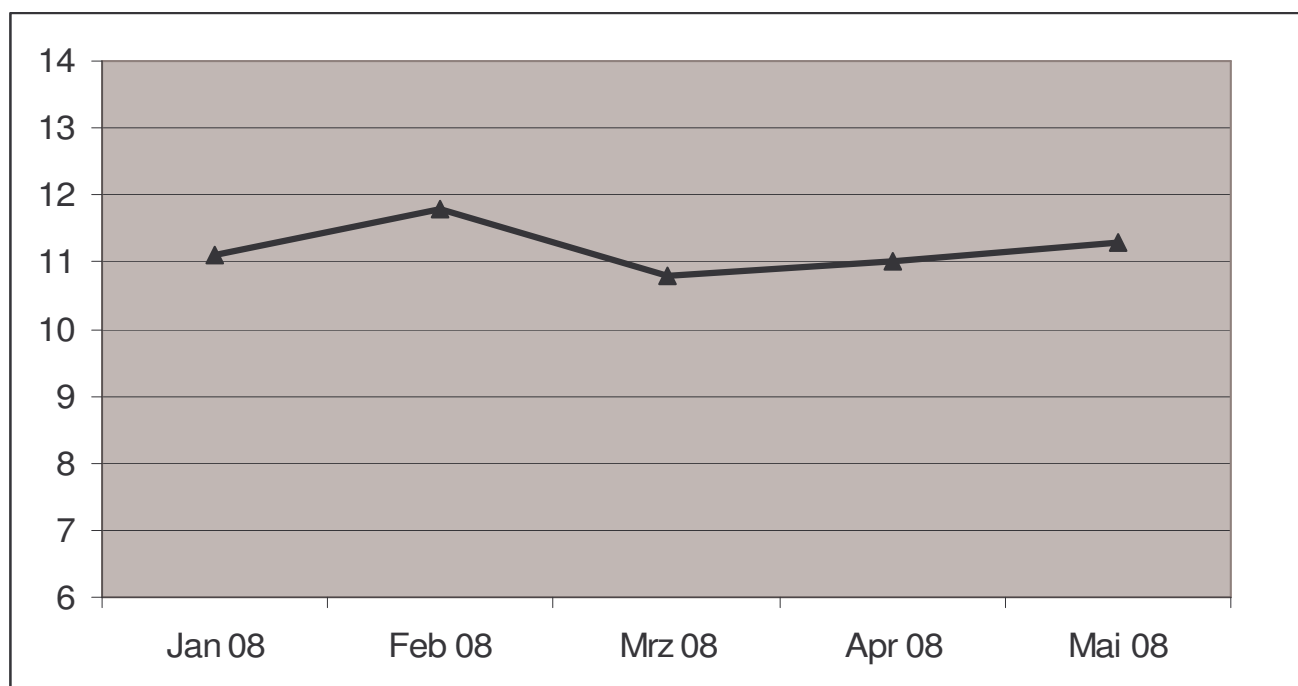
Sonntagsfrage Emnid seit Januar 2008



Institut für Demoskopie Allensbach (FAZ)

Allensbach	Union	SPD	FDP	Linke	B90/Grüne
21.05.08	35,2	28,2	11,3	11,9	9,7
22.04.08	36,4	26,8	11	11,7	10,6
18.03.08	36	27,5	10,8	12,2	9,9
19.02.08	34,8	28,3	11,8	11,8	8,9
22.01.08	37	29	11,1	9,8	9,3

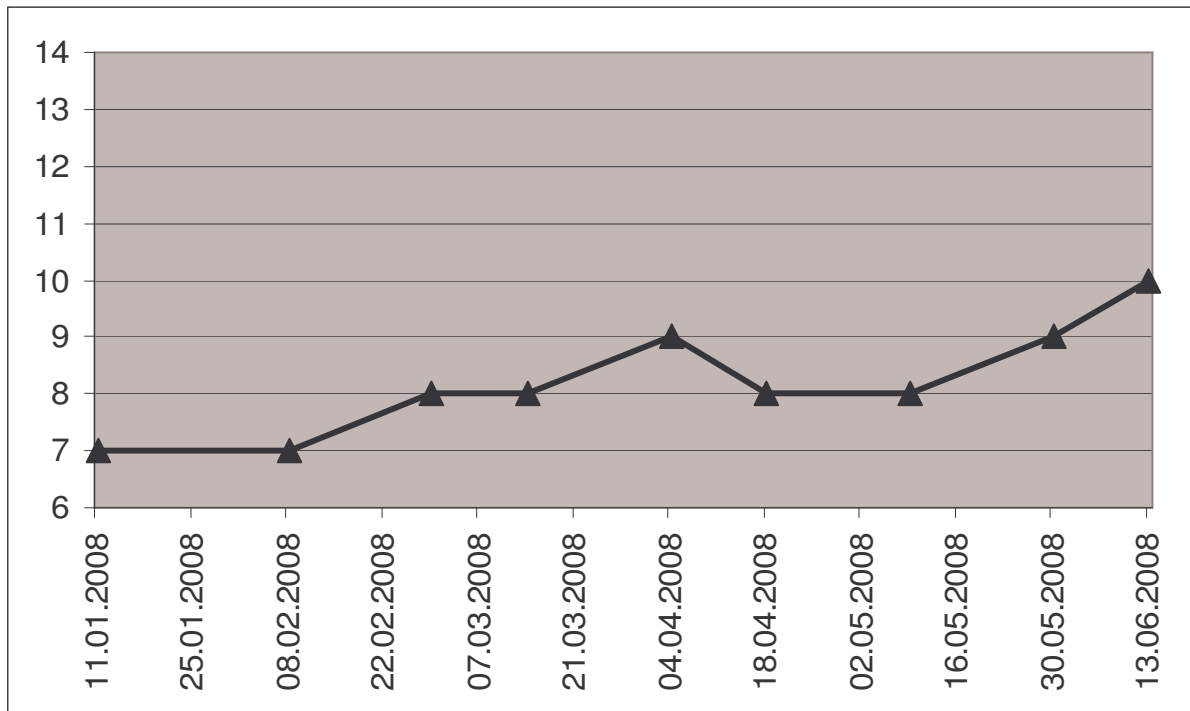
Sonntagsfrage Allensbach seit Januar 2008



Forschungsgruppe Wahlen (ZDF-Politbarometer)

Forschungsgruppe Wahlen					
	Union	SPD	FDP	Linke	B90/Grüne
13.06.08	39	26	10	11	10
30.05.08	40	25	9	11	10
09.05.08	40	27	8	11	9
18.04.08	40	27	8	11	9
04.04.08	39	28	9	11	9
14.03.08	40	29	8	10	9
29.02.08	40	30	8	11	7
08.02.08	41	30	7	10	7
11.01.08	42	30	7	9	7

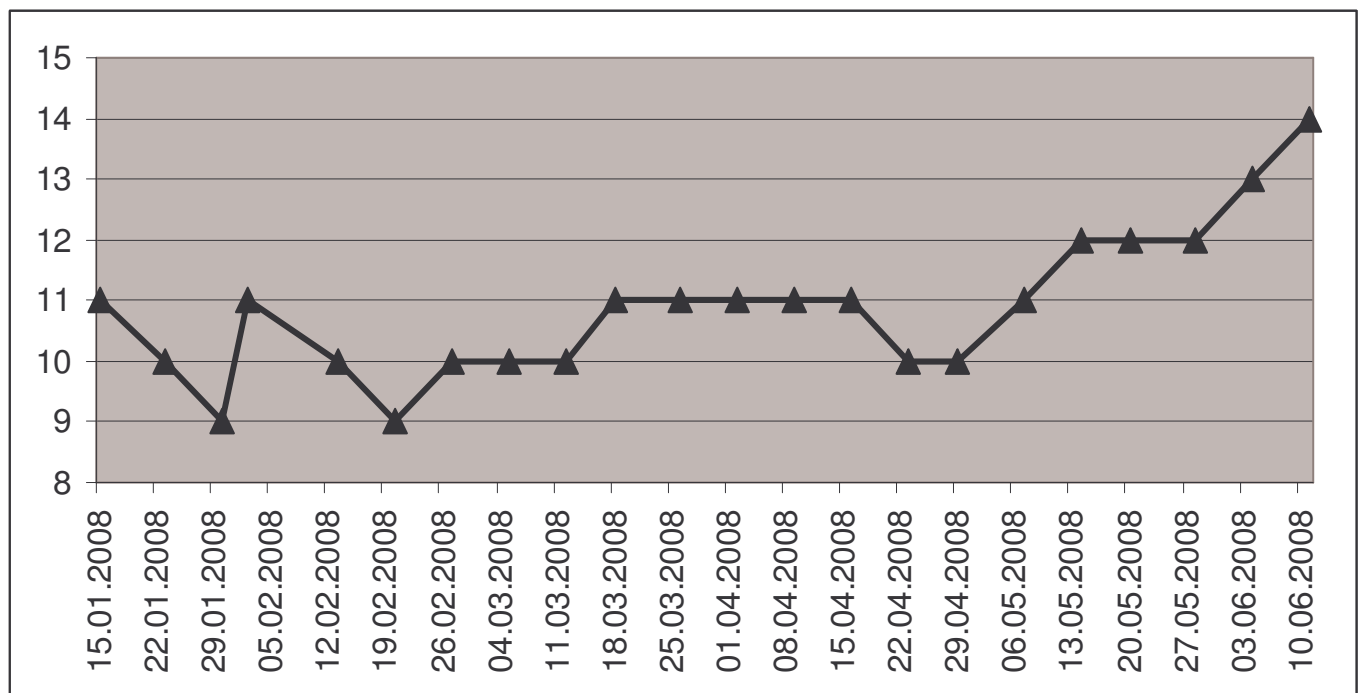
Sonntagsfrage Forschungsgruppe Wahlen seit Januar 2008



Forsa (z.B. Stern, RTL, n-tv)

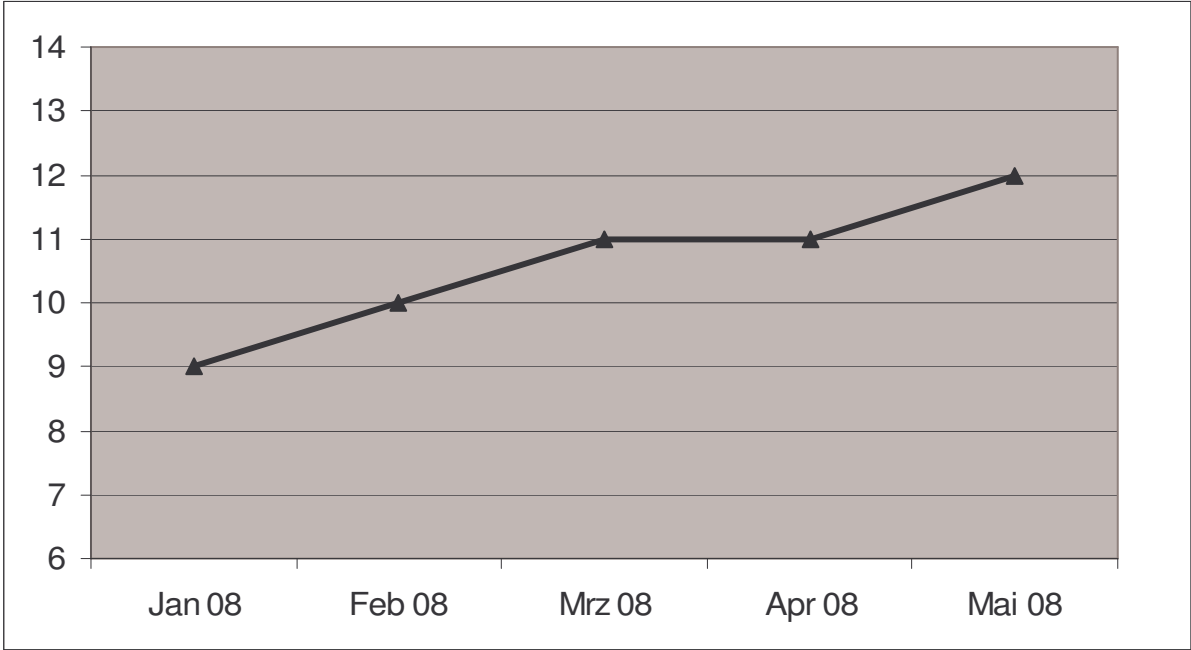
Forsa	Union	SPD	FDP	Linke	B90/Grüne
11.06.08	35	20	14	15	11
04.06.08	36	20	13	15	12
28.05.08	35	23	12	14	11
20.05.08	36	23	12	13	11
14.05.08	36	24	12	12	11
07.05.08	37	23	11	14	10
29.04.08	38	23	10	14	10
23.04.08	38	24	10	14	9
16.04.08	38	24	11	14	9
09.04.08	38	24	11	13	10
02.04.08	38	23	11	14	10
26.03.08	38	22	11	14	11
18.03.08	37	22	11	14	11
12.03.08	38	23	10	14	11
05.03.08	38	24	10	14	10
27.02.08	36	28	10	12	9
20.02.08	35	29	9	13	9
13.02.08	36	27	10	13	9
02.02.08	35	25	11	14	10
30.01.08	39	27	9	12	8
23.01.08	38	28	10	11	8
15.01.08	37	27	11	12	9

Sonntagsfrage Forsa seit Januar 2008



Gesellschaft für Markt- und Sozialforschung

GMS	Union	SPD	FDP	Linke	B90/Grüne
22.05.08	36	25	12	13	11
23.04.08	39	27	11	11	9
28.03.08	38	28	11	12	9
19.02.08	36	28	10	12	10
22.01.08	39	29	9	10	10



2. Daten zu Mitgliederzahlen

Mitgliederentwicklung 2000 bis 2007

	31.12.2007	31.12.2000	zu 2000	Differenz zu 2000
SPD	536.668	734.693	(73,05 %)	-198.025
CDU	539.861	616.722	(87,54 %)	-76.861
CSU	166.364	181.021	(91,90 %)	-14.657
Grüne	44.388	46.631	(95,19 %)	-2.243
PDS / Linkspartei	71.925	83.475	(86,16 %)	-11.550
FDP	64.078	62.721	(102,16 %)	1.357

Am 16. Juni 2008 hat die FDP 64.831 Mitglieder. Damit ist sie in diesem Jahr bereits um 753 Mitglieder gewachsen. Damit ergibt sich eine Steigerung von 1,18 Prozent.

Gegenüber dem Jahr 2000 hat die FDP 2110 Mitglieder gewonnen. Das entspricht einem Zuwachs von 3,36 Prozent.

Nach Angaben, die der Stern am 11. Juni 2008 (Ausgabe 25/2008) veröffentlicht hat, hat die SPD aktuell 531.737 Mitglieder, die Union (ohne CSU) 531.299.